



Barrio: EL NACIONAL www.elnac.com

Lugar: General Rodríguez

Lote: F6

Barrio: Los Escritores

Tipo de Propiedad: Casa

M2: 227,66

Dimensión del Lote: 1120,62 m2

Fecha Finalización:

Valor: U\$S

Financiación: Hasta un 50% del valor de la propiedad



INFRAESTRUCTURA Y SERVICIOS

El Nacional es un proyecto de última generación, que se concibió como la alternativa para lograr una mejor calidad de vida. Por eso se contemplaron todas las necesidades y gustos atendidos con nivel de excelencia.

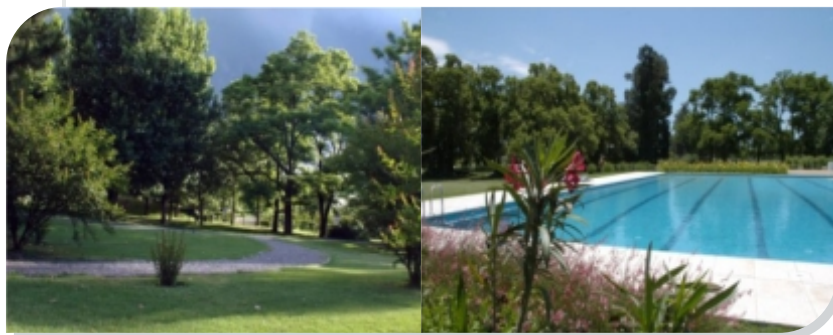
La infraestructura de servicios proyectada es completa y subterránea y el sistema de seguridad es permanente e integral, incluyendo los últimos adelantos disponibles, que aportan la máxima eficacia con costos racionales.

ACTIVIDADES DEPORTIVAS

2 canchas de golf
Tenis
Fútbol
Equitación y salto
Cabalgatas
Piscina
Gimnasio
Spa
Rugby y hockey sobre césped (en el campo deportivo del colegio)
Lago para deportes náuticos s/motor

INFRAESTRUCTURA

4 Club House
Red cloacal
Electricidad
Gas
Telefonía
Internet
Calles asfaltadas
Avenidas colectoras
Sistema de seguridad permanente de última generación
Plan permanente de forestación.
Huerta orgánica
Tambo
Área para la instalación de Colegio; jardín maternal y campo deportivo
Área para sector comercial



UBICACIÓN

Alternativa 1:
Acceso Oeste, Km 47. RP 24, Bajada Malvinas Argentinas, General Rodríguez.
Tomar la RP 24 hasta la entrada de El Nacional.
Vigilancia en el acceso.
Iluminación y señalización.

Alternativa 2:
Acceso Oeste, Km 51. Bajada RP 28, Gral. Rodríguez.
- A 200 m . doblar a la izquierda, tomar Av. Italia , continuar 2500 m . hasta su finalización. Doblar a la izquierda y recorrer 2700 m . hasta la entrada de El Nacional.
El recorrido esta señalado con carteles indicativos "El Nacional, Club de Campo".





BARRIO DE LOS ESCRITORES

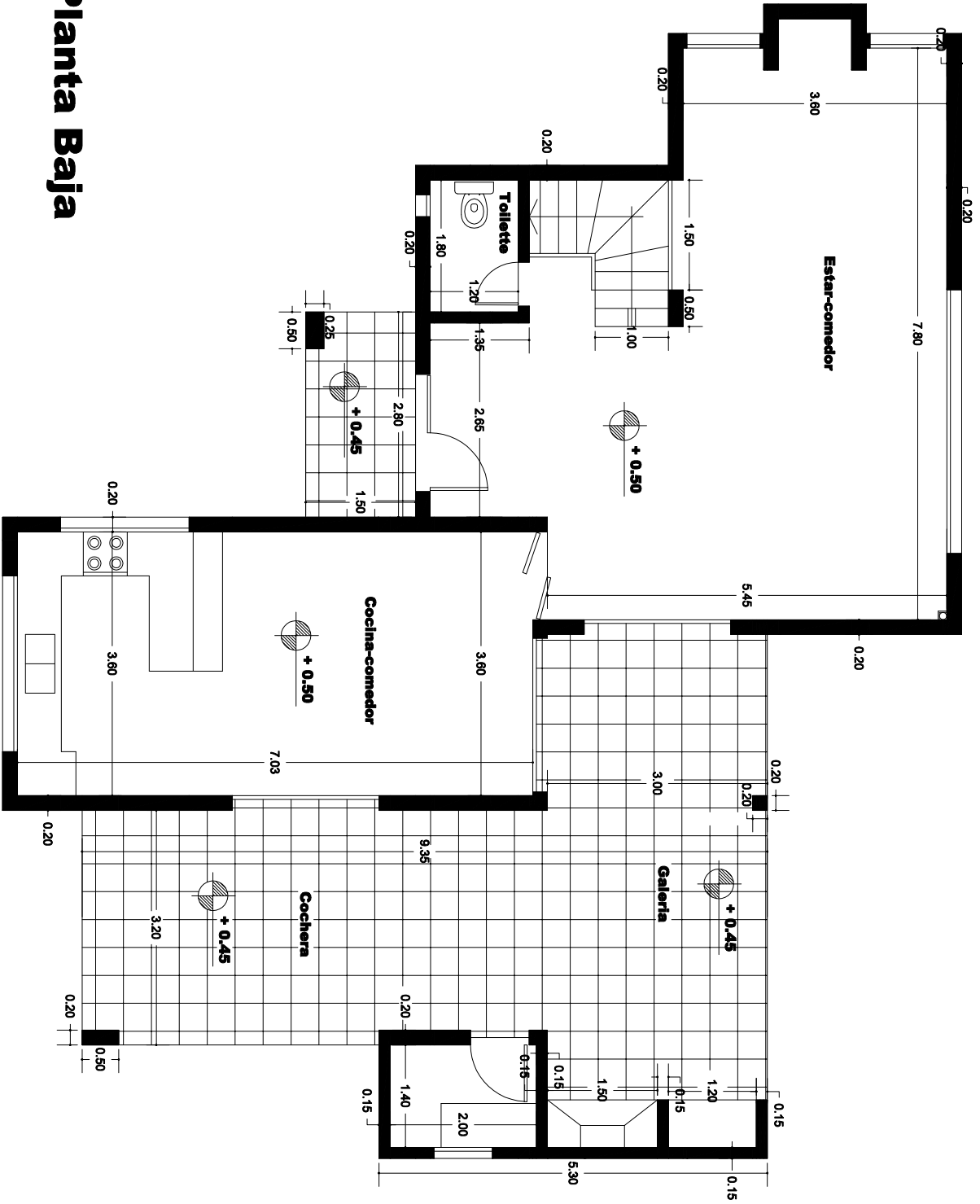
El Barrio de los Escritores es el primer barrio de El Nacional. En la actualidad, se encuentra consolidado con una gran cantidad de casas terminadas. Los lotes son amplios con privilegiadas visuales a la cancha de golf, y con cercanía a la Casa Cortázar y a las instalaciones deportivas.

Cantidad de lotes:	105
Superficie total:	138.106 m ²
Metraje promedio:	1.315 m ²

.03

EL BARRIO





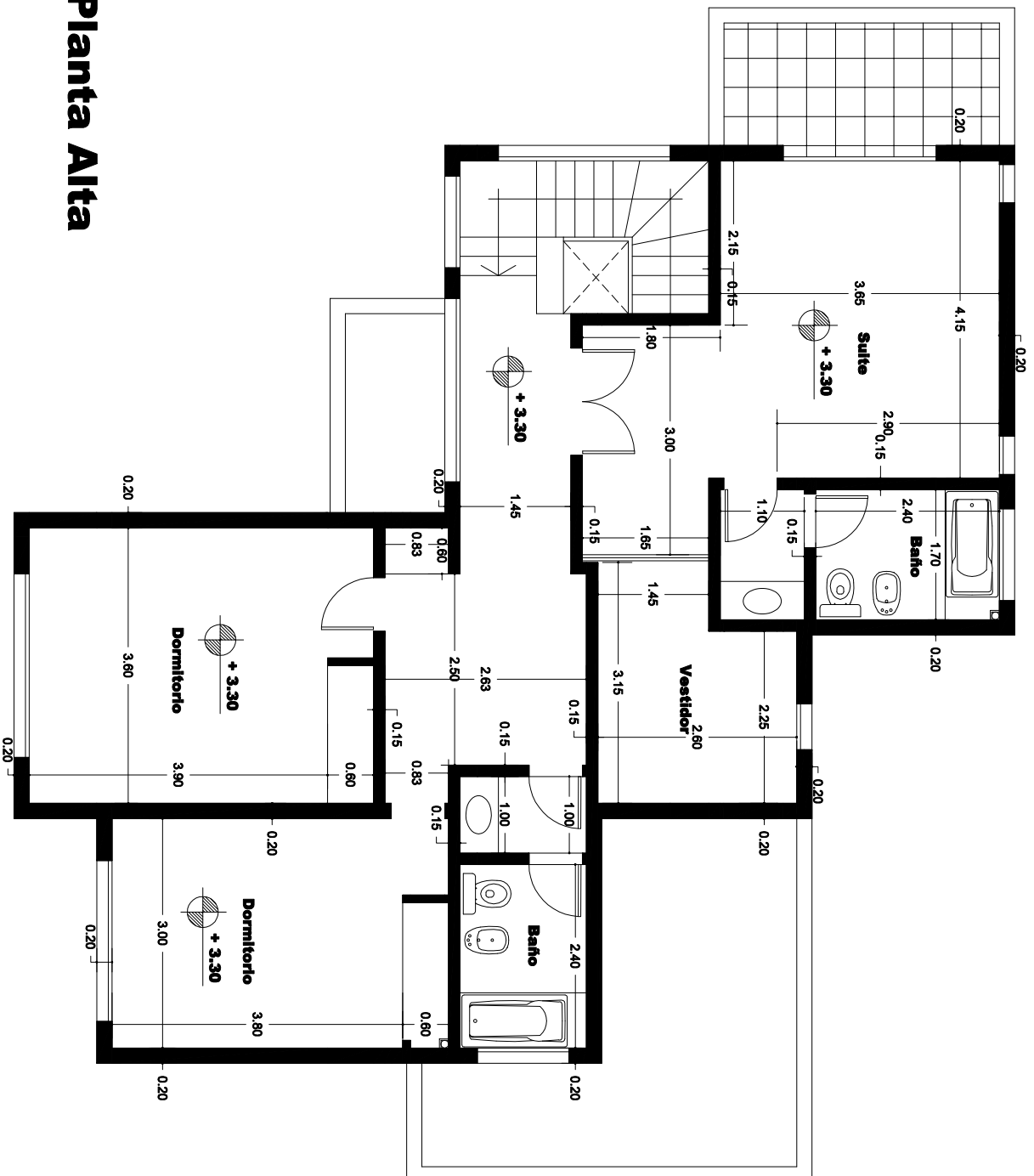
Planta Baja

Club de Campo el Nacional Macizo I Lote F6

HISSUMA LATAM SRL

Claudio Seratti & Jorgelina Savioiti
Arquitectos

FECHA: 20-01-10
ESC: 1:50



Planta Alta

Club de Campo el Nacional Macizo I Lote F6

HISSUMA LATAM SRL

Claudio Seratti & Jorgelina Saviozzi
Arquitectos

FECHA: 20-01-10
ESC: 1:50









DESCRIPCIÓN GENERAL:

La construcción de la finca coincidirá en dimensiones y forma con los planos y vistas que acompañan el presente.

FUNDACIONES: Pilotines y Bases de H° A° con vigas de fundación de H° A° sobre nivel del suelo,

CONTRAPISOS: En toda la superficie de la planta baja, se realizará relleno interior con tosca, en capas superpuestas no mayores a 0.15m, compactándose por separado. Luego se realizará un contrapiso de 10 cm. de hormigón de cascote reforzado con cemento.

ESTRUCTURA: Sistema de vigas de Hormigón Armado y muros de ladrillos cerámicos portante. Se construirá un encadenado superior para resistir la carga del techo.

MAMPOSTERÍA: Se realizara según planos adjuntos, en ladrillos cerámicos portantes de 0.18m, 0.12m y 0.08m.

AISLACIONES: Sobre mampostería de planta baja y cimientos: concreto con material hidrófugo.

INSTALACIÓN ELECTRICA, TV y TELEFONO:

Colocación de caños flexibles plásticos y cajas de hierro para realizar la instalación eléctrica de acuerdo a normas vigentes, tablero comando interior con los circuitos necesarios según normas y sus correspondientes llaves térmicas y disyuntor. Colocación de llaves de encendido y tomacorrientes.

INSTALACIÓN SANITARIA: Cloaca gruesa y fina de la casa con cámara de inspección y conexión al lecho nitrificante. Piletas de patio en baños, cocina y lavadero.

Cañerías de agua caliente y fría: con caños de termofusión. Llave de corte general, llaves de corte de paso en los circuitos de agua fría y caliente en cada local. Canilla exterior de provisión de agua fría.

INSTALACIÓN DE GAS: Caños de hierros protegidos con pintura epoxi, de acuerdo a normas vigentes en Gas Natural S.A.. Provisión de gas para: cocina, termotanque y equipo de calefacción.

REVOQUES: Interiores de yeso en muros y cielorrasos. Cantoneras metálicas en todas las aristas externas de los encuentros de muros. Los revoques exteriores con hidrófugo, grueso a la cal y revoque plástico texturado. Molduras según diseño.

PISOS Y REVESTIMIENTOS: Pisos interiores: colocación de cerámicos esmaltados o porcelanatto en toda la planta baja, con zócalos del mismo material. Alfombras o piso flotante en dormitorios, con zócalos de madera.

Baños: colocación de cerámicos esmaltados en las paredes de los baños con una guarda perimetral. Se realizarán 60 cm. de colocación de cerámicas sobre la mesada de cocina y lavadero.

ABERTURAS: Ventanas de aluminio blanco con doble vidrio y cámara de aire.

Puertas interiores tipo Craftmaster.

Puertas Exteriores de Aluminio Blanco

Puerta Principal de Cedro.

CIELORRASOS: Aplicado o armado (según corresponda) en toda la casa.

CARPINTERÍAS: Colocación de la puerta de frente y las puertas interiores.

EQUIPAMIENTO: Colocación de los artefactos de baños, cocina y termotanque.

PINTURA: Paredes exteriores con revoque plástico color.

Paredes interiores y cielorrasos: con fijador terminado con dos manos de látex.

Carpintería Metálica: antioxido y dos manos de esmalte sintético.

Madera a la vista: con Barniz marino.

CLIMATIZACION: Hogar / Cañerías para Aire Acondicionado / Cañerías de Losa Radiante.

ENTRADA: Porfido. (Incluye cesto de basura normalizado por el C.C. Y accesos en ladrillo a la vista.)



Las imágenes de EI CLUB DE CAMPO EL NACIONAL son propiedad del Estancia el Solitario S. A.

Las imágenes de frente, contrafrente y diseño interior son propiedad de HISSUMA LATAM y son a sólo efecto demostrativo, no expresan ningún compromiso por parte de HISSUMA respecto a la oferta técnica de la propiedad

Las imágenes interiores son sólo a título demostrativo no formando parte de la oferta los accesorios en ella mostrados.

