



Hissuma María Agustina

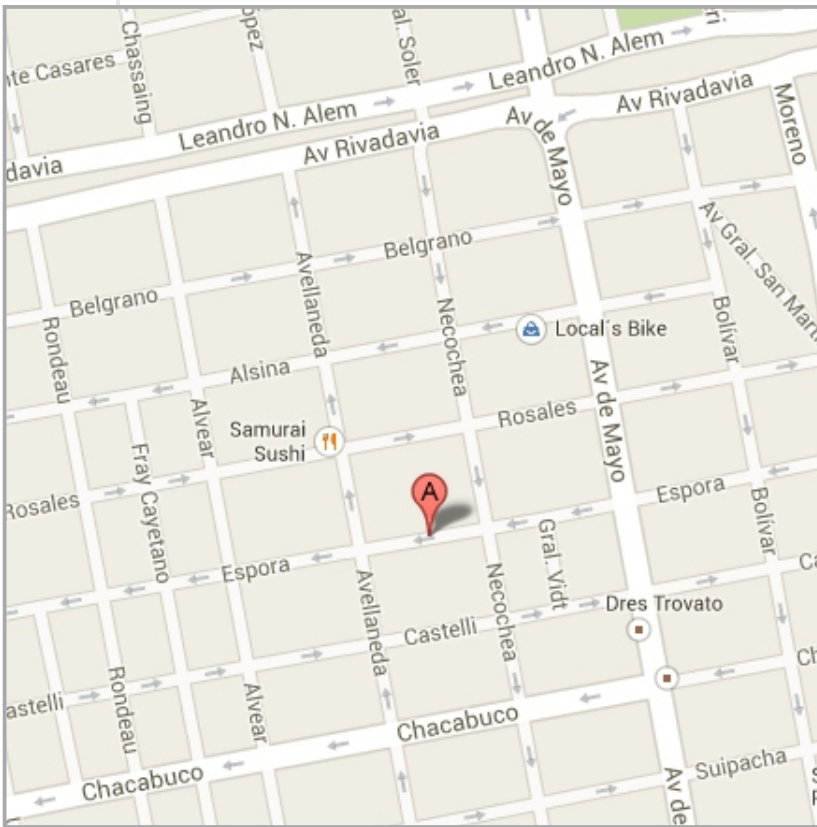
Espora 345





Hissuma María Agustina se encuentra ubicado en la calle Espora 345 de la Ciudad de Ramos Mejía entre las calles Avellaneda y Necochea, en el partido de La Matanza.

Con una excelente ubicación en la zona centro de Ramos Mejía a solo 250 metros de Av. De Mayo y 400 mts de Av. Rivadavia. Permite un acceso cómodo y estratégico para acceder a la oferta comercial, gastronómica y a diferentes medios de transporte.



Hissuma María Agustina
Espora 345





HISSUMA MARÍA AGUSTINA se compone de las siguientes unidades

ESPORA 345				M2
1	A	MONOAMBIENTE	Frente con balcón izquierda	46,8
1	B	MONOAMBIENTE	Frente sin balcón derecha	42,9
1	C	MONOAMBIENTE	Contrafrente con balcón izquierda	46,8
1	D	MONOAMBIENTE	Contrafrente sin balcón derecha	42,9
2	A	MONOAMBIENTE	Frente sin balcón izquierda	46,3
2	B	2 AMBIENTES	Duplex divisible frente con balcón derecha	78,2
2	C	MONOAMBIENTE	Contrafrente sin balcón izquierda	46,3
2	D	2 AMBIENTES	Duplex divisible contrafrente con balcón derecha	78,2
3	A	MONOAMBIENTE	Frente sin balcón izquierda	46,9
3	B	MONOAMBIENTE	Contrafrente sin balcón izquierda	46,9
4	A	MONOAMBIENTE	Frente con balcón izquierda	46,9
4	B	MONOAMBIENTE	Frente sin balcón derecha	42,9

Cochera 1

Cochera 2

Cochera 3

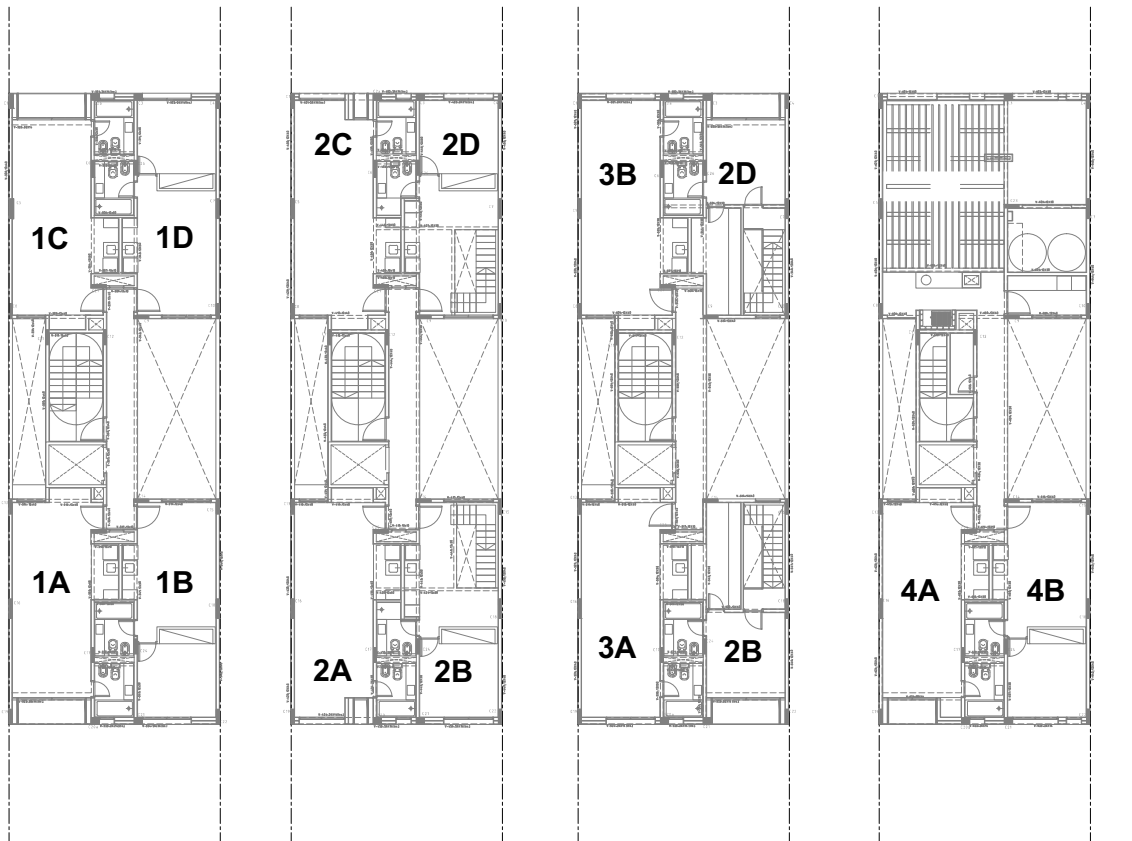
Cochera 4

Cochera 5

Cochera 6

Cochera 7

Cochera 8



Frente\ calle\ ESPORA\



Hissuma María Agustina es un edificio de línea moderna, racionalista, de ambientes amplios, cómodos y cálidos. Buscamos el confort de quienes lo habitan y la comodidad de contar con soporte de energías alternativas en la provisión de agua caliente e iluminación de espacios comunes.



Hissuma María Agustina

Espora 345





Hissuma María Agustina cuenta con 10 amplios monoambientes, distribuidos entre el 1er. Y 4to. piso de este exclusivo edificio.

Sus ubicaciones se encuentran en frente y contrafrente con balcones y amplios ventanales. Los departamentos poseen aprox. 45 m2

- Portero visor eléctrico Netyer.
- Pisos de porcellanatos.
- Zócalos en mdf al tono.
- Cerámicos combinados y detalles de primera calidad en baño y cocina.
- Griterías Marca: FV, Línea: Libby.
- Bacha de baño: DACCORD PUELO.
- Bacha de cocina. Mi Pileta. Grifaría Monocomando Marca: FV-
- Ventanales de doble vidrio hermético con detalles de perfilaría en aluminio negra.
- Artefacto de Cocina a Gas Escorial de acero inoxidable o similar.
- Instalación común y provisión de Agua caliente a través de termotanques solares HISSUMA LATAM SRL
- Puertas interiores tipo CRAFT MASTER.
- Puerta de acceso GROMANTI Línea 2006 Cedrillo americana
- Muebles de cocina en melanima enchapada en negro con cantos ABS o aluminio.
- Instalación apta para colocación de equipos AA.
- Frente de placard solo en unidades requeridas.
- Iluminación led en espacios comunes, fachada, garaje, palieres. Paneles solares fotovoltaicos en la provisión de energía eléctrica para lugares comunes.
Con lo cual se limitan las posibilidades de quedarse sin provisión de luz en esos espacios reduciendo ampliamente el consumo de energía eléctrica.

Hissuma María Agustina

Espora 345





Hissuma María Agustina dispone de amplios 2 duplex de 2 ambientes divisibles, de aprox. 80 m2 cada uno. Ubicados en el segundo y tercer piso en posición en frente y contrafrente del edificio. Los mismos poseen balcones exteriores, con amplios ventanales de vidrio hermético con perfilaría de aluminio negro y barandas en vidrio templado

- Portero visor eléctrico Netyer.
- Pisos de porcellanatos en living y cocina, color Oslo con zócalos en mdf al tono
- Pisos flotantes en habitación OAK 8617 con zócalos al tono
- Mesadas de granito negro en cocina y baño
- Espacio en cocina para ubicación de lavarropas
- Bacha de Baño DACCORD PUELO
- Bacha de cocina acero inoxidable. Mi Pileta . Grifería Monocomando FV
- Cerámicos combinados y detalles de calidad en baño y cocina
- Griferías Marca: FV. Línea Libby en baño
- Ventanales de doble vidrio hermético con detalles de perfilaría en aluminio negra
- Cocina a Gas de acero inoxidable marca Escorial o similar
- Instalación apta para colocación de equipos de AA
- Instalación común y provisión de Agua caliente a través de termotanques solares HISSUMA LATAM SRL
- Puertas interiores tipo craft master
- Puerta de acceso GROMANTI Línea 2006 Cedrillo americana
- Muebles de cocina en melanina enchapada en negro con cantos ABS o aluminio

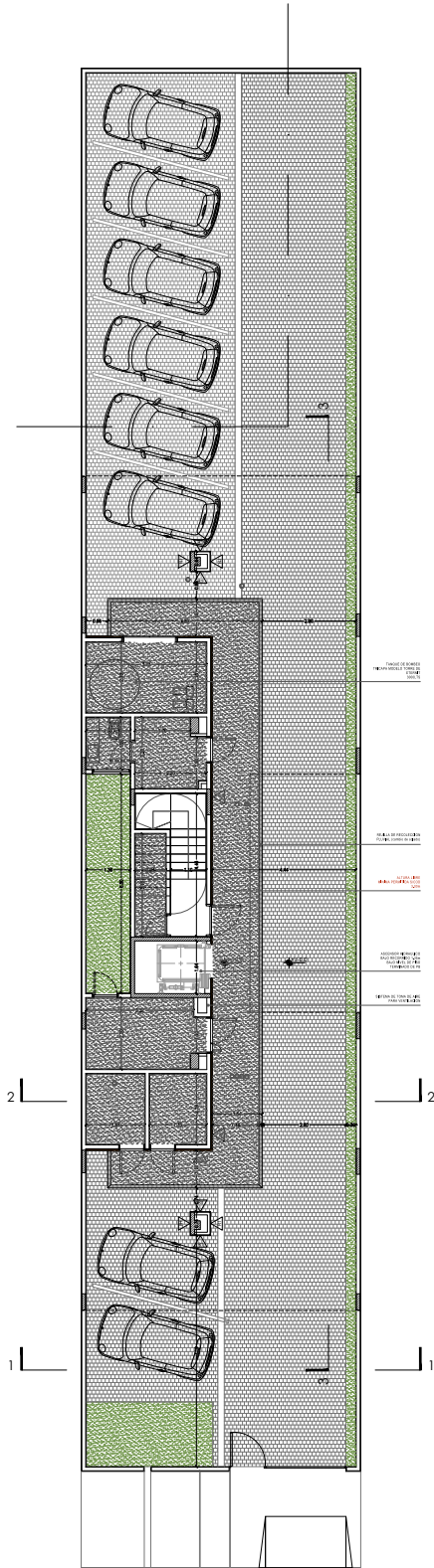
Hissuma María Agustina

Espera 345





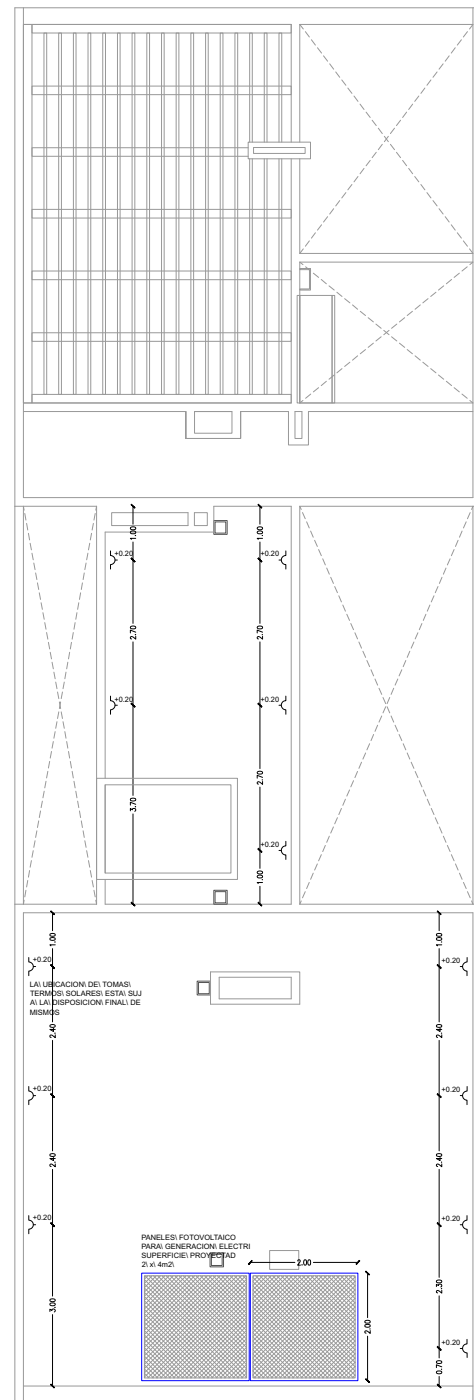
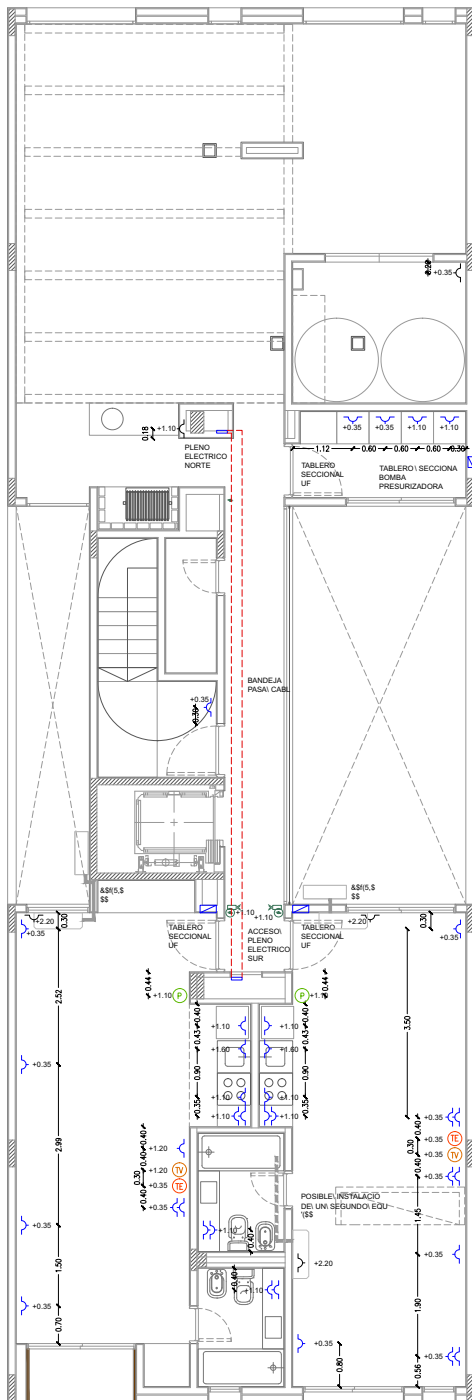
Hissuma María Agustina cuenta con 8 cocheras de uso exclusivo de los propietarios. Las mismas poseen amplias dimensiones y piso de alto tránsito. Las cocheras son amplias de piso llaneado de hormigón con juntas





Hissuma María Agustina cuenta en el 4to. Piso del edificio con una terraza semicubierta por una pérgola y parrilla para ser utilizada como espacio común, brindando a sus propietarios la posibilidad de disfrutar de un ambiente cómodo, cálido y seguro al aire libre.

Además posee un laundry para uso de propietarios brindando un espacio adecuado para facilitar las tareas diarias.





Hissuma María Agustina cuenta con un sistema de termotanques solares que permiten el correcto calentamiento del agua para ser utilizada por todos los consumidores del edificio.

Este sistema de colector solar posee tubos de vidrio con sistema de vacío, los cuales captan la radiación solar calentando el agua que circula a través de ellos.

El agua caliente se acumula en el tanque y como por la noche o los días nublados la acumulación de temperatura es menor, se utiliza un sistema mixto. En casos en donde la acumulación es menor se activan resistencias eléctricas que actúan para mantener siempre constante la temperatura del agua.

La reducción de consumo de gas y electricidad es de un 80% en relación al uso de termos convencionales.

Además Hissuma Maria Agustina posee un sistema de paneles solares que permiten la acumulación de radiación solar en la provisión de energía eléctrica para espacios comunes, de este forma si la energía eléctrica del edificio se interrumpe, los espacios comunes siempre estarán iluminados.





Descripción General: Hissuma María Agustina, es un Edificio de Viviendas desarrollado con PB libre con espacio para 8 cocheras más 4 pisos. Cuenta con 10 unidades mono ambientes y 2 unidades de 2 ambientes en dúplex. Tiene la particularidad de poseer sistemas de energías alternativas en la provisión de agua caliente y luz eléctrica de espacios comunes. Brindando seguridad constante en la provisión de estos servicios y reducción en un 80% de los costos.

Fundaciones y estructura: Toda la Estructura del Edificio incluyendo las fundaciones se ejecutaron con Hormigón Elaborado tipo H-21 y Acero normalizado 420, en función a los estudios de cálculos aprobados por especialistas en la materia.

Contrapisos: En toda la superficie de la planta baja se realiza un piso de Hormigón Elaborado terminación llaneado con helicóptero de 6cm de espesor con malla electrosoldada de 4.2mm sobre un contrapiso de cascote de 12cm de espesor; En todas las superficies de los pisos , 1ro, 2do, 3ro, 4to. Se realiza un contrapiso de cascote más carpeta de cemento reforzada de espesor 7cm y en la terraza un contrapiso pobre de cascote con pendiente para el adecuado desagote de la misma.

Mampostería: Se realiza en ladrillos cerámicos huecos de 0.18 m, 0,12 m y 0,08 m según corresponda.

Aislaciones: Verticales de 1 cm mínimo y horizontales en mampostería y sobre contrapiso de planta baja y azotea con material hidrófugo marca ceresita o similar. También se aislaron de la misma manera las carpetas de los locales sanitarios (baños y cocinas) y bajo el revestimiento de las paredes de los mismos. Las azoteas además del hidrófugo están protegidas con membrana asfáltica tapada con carpeta.

INSTALACIONES:

Eléctrica: Proyecto de Instalación eléctrica con la colocación de caños, cajas de hierro livianas, cables normalizados MH y aprobados para realizar la misma, con diámetro acorde al proyecto de consumo estimado y de acuerdo a Normas vigentes.

Colocación de llaves de encendido y tomacorrientes tipo tecla marca: MOELLER , Gabinetes y Tableros generales, portero eléctrico visor, comando interior con los circuitos necesarios según normas y sus correspondientes llaves térmicas y disyuntores MARCA: MOELLER Luces de emergencia y todo lo necesario para la ejecución completa del proyecto.

Provisión y colocación de artefactos en espacios comunes con soporte de sistema de energía solar fotovoltaica alternativa.

CATV Y TELEFONO:

Proyecto de instalación catv y teléfono con la colocación de caños, cajas de hierro livianas, cables normalizados y aprobados para realizar la misma, con diámetro acorde al proyecto de consumo estimado y de acuerdo a normas vigentes. Gabinetes y



Tableros generales y todo lo necesario para la ejecución completa de los proyectos y las solicitudes de los servicios.

INSTALACION SANITARIA:

Proyecto de instalación sanitaria con la colocación de ramales a 45* con tapa de inspección, bombas de agua para bombeo y presurización de agua de pisos superiores y caños con diámetro acorde al proyecto y normas vigentes. Conexión a red cloacal y todo lo necesario para la ejecución completa del proyecto.

Caños de desagüe marca AWADUCT. Cañerías de agua caliente y fría con caños de termofusión marca: AQUASYSTEM. Instalación contra incendio según establece plano aprobado de bomberos cañería seca de hierro galvanizado. Cañerías de cobre y desagües de aires acondicionados. Tanques de agua con la capacidad necesaria acorde al proyecto y a las normas vigentes.

Instalación de Termotanques solares en azotea para la provisión de agua caliente.

INSTALACION DE GAS:

Proyecto de Instalación de gas con la colocación de caños de hierro protegidos con pintura epoxi, con diámetro acorde al proyecto de consumo estimado y de acuerdo a Normas vigentes de Gas Natural S.A.

Colocación de llaves de paso, gabinetes y todo lo necesario para la ejecución completa del proyecto. Provisión de Gas solo para artefactos de cocina.

REVOQUES:

Interiores de yeso enlucido con engrose reforzado en muros y cielorrasos aplicados y armados, indicados en los planos, con buñas perimetrales en los aplicados, en el encuentro de las paredes. Cantoneras metálicas en todas las aristas externas de los encuentros de los muros. Los revoques exteriores en medianeras serán con hidrófugo de 1 cm. Y grueso a la cal fratasado con buñas marcando cada piso:

Los revoques exteriores del frente y contra frente serán hidrófugo de 1 cm, grueso a la cal fratasado y revoque plástico color marca QUIMTEX.

PISOS Y REVESTIMIENTOS:

El diseño de baños cuenta con revestimientos cerámicos Provence beige y Tivoli Noce. Las griferías y accesorios son Marca: FV Línea Libby

Las cocinas están revestidas en cerámico Diamante blanco con pisos de porcellanatos y muebles en melanina negra con cantos ABS o aluminio, con herrajes tipo barra aluminio, mesada en granito negro. Bacha de acero inoxidable Mi Pileta. Artefacto de cocina Escorial o similar.

Los pisos interiores de los departamentos están revestidos en porcellanato color OSLO, con zocalos en mdf al tono, escalera del dúplex revestida en mismo material



con zocalos de 10 cm y nariz metálica.

Colocación de pisos flotantes tono OAK en dormitorios de 2 ambientes con zócalos al tono.

Pisos exteriores: balcones en cerámicos Provence Gris, revestidos con Quimtex.

Vereda en baldosones tono gris.

La escalera de incendio es de carpeta rodillada pintada con pintura para piso con narices metálicas.

Garage de Piso de Hormigón elaborado llaneado con helicóptero.

Portón externo metálico con automatización.

CARPINTERIAS:

Carpinterías de aluminio negro Linea MODENA con vidrios DVH con premarcos.

Puertas internas de dptos. tipo CRAFT MASTER blancas.

Puertas de acceso a departamento marca GROMANTI, línea 2006 cedrillo americana.

Barandas de balcones en vidrio templado de alta seguridad.

EQUIPAMIENTO:

Colocación de artefactos sanitarios Marca Ferrum Linea Bari blancos, accesorios de baños Marca FV Linea Libby, Artefactos de cocinas Marca Escorial o similar, termotanques solares HISSUMA LATAM, herrajes de puertas Hilton, modelos varios, Barandas de vidrio templado, ascensor hidráulico con puertas e interior de cabina en acero inoxidable y espejo, piso de porcellanato.

PINTURA:

Medianeras con pintura impermeabilizante marca Tipo Recuplast , Sherwin Williams o similar

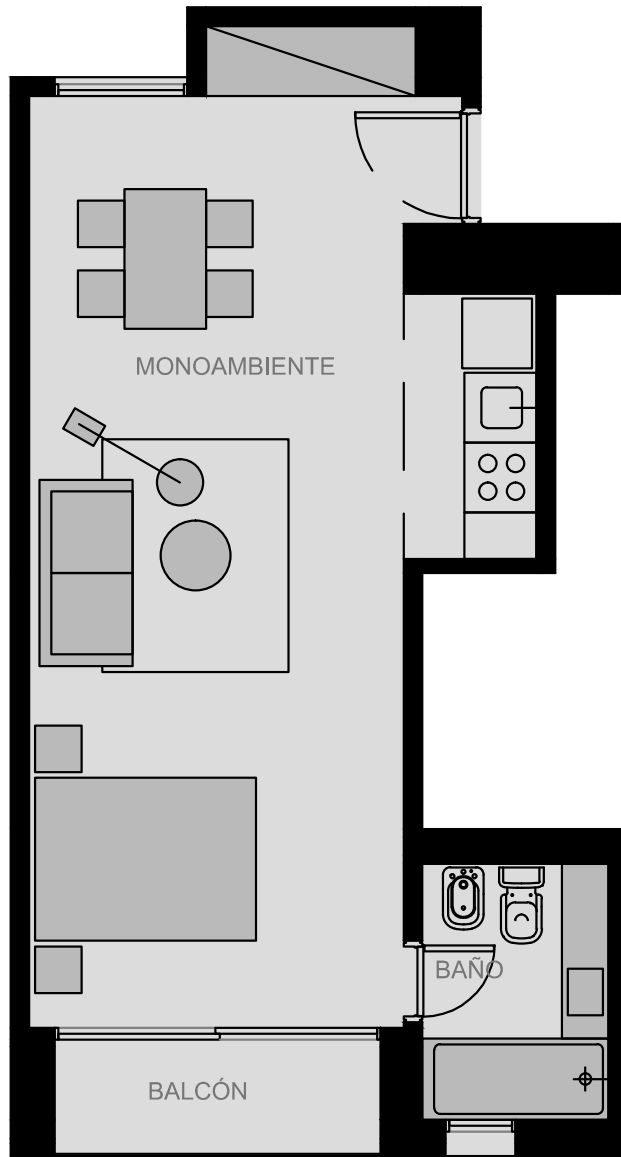
Paredes interiores y cielorrasos: preparación de pared con enduido y fijador terminado con latex blanco marca Sherwin William o similar.

Las imágenes de frente, y de diseño interior son propiedad de Hissuma Latam y son solo a efecto demostrativo, no expresan ningún compromiso de parte de HISSUMA respecto a la oferta tecnica de la propiedad.

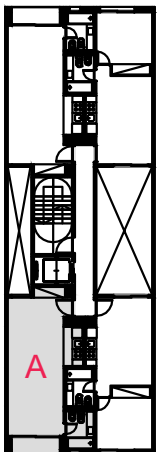
Las imágenes interiores son solo a titulo demostrativo no formando parte de la oferta en los accesorios en ella mostrados.

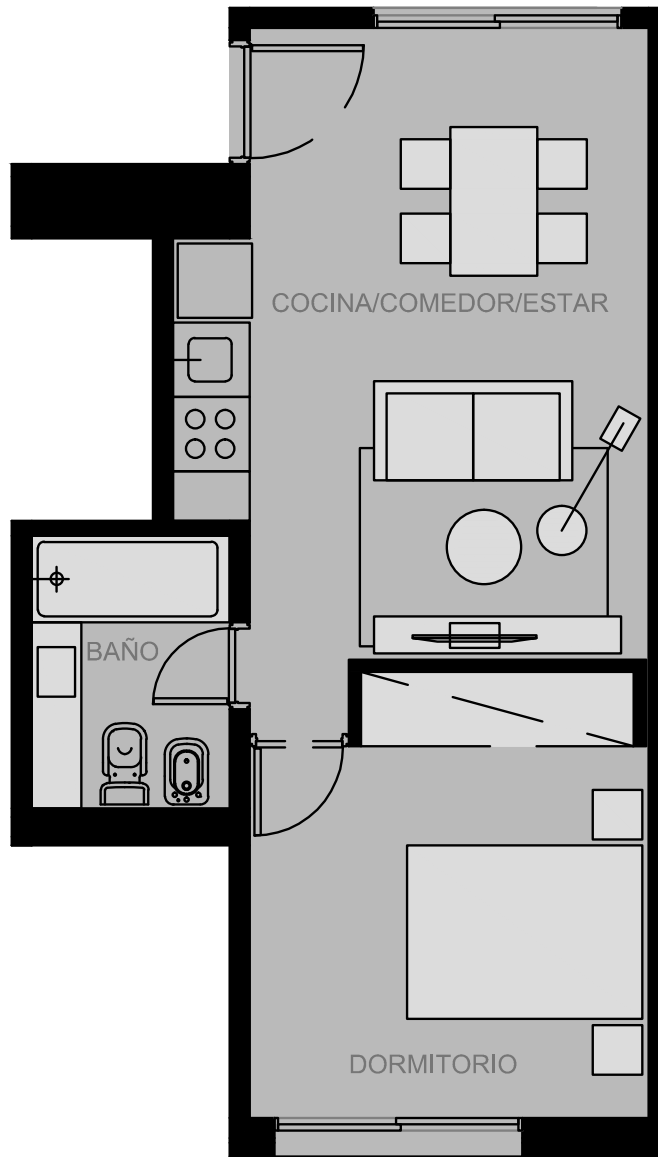
HISSUMA LATAM se reserva el derecho a modificar la información aquí descripta sin previo aviso ni consentimiento de terceros.



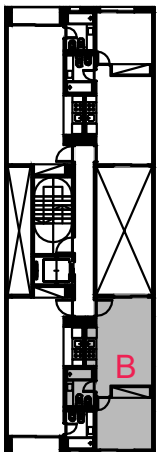


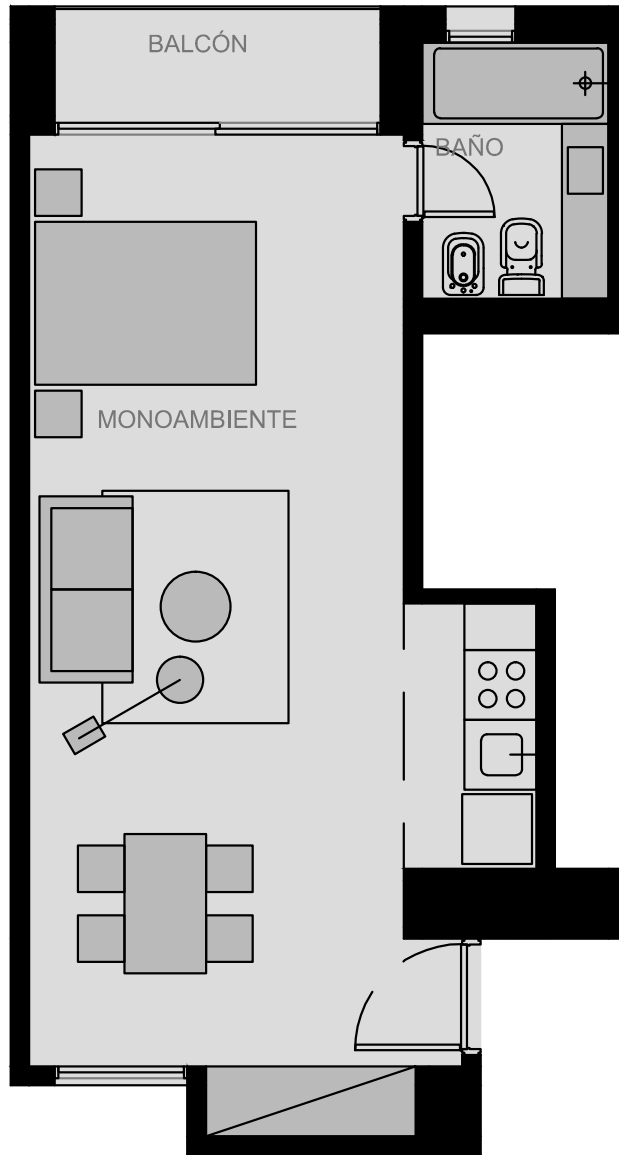
PRIMER PISO "A"
M2 TOTALES: 46,8



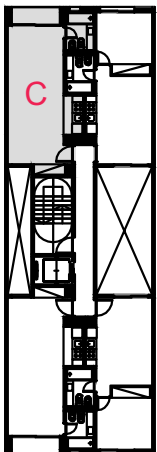


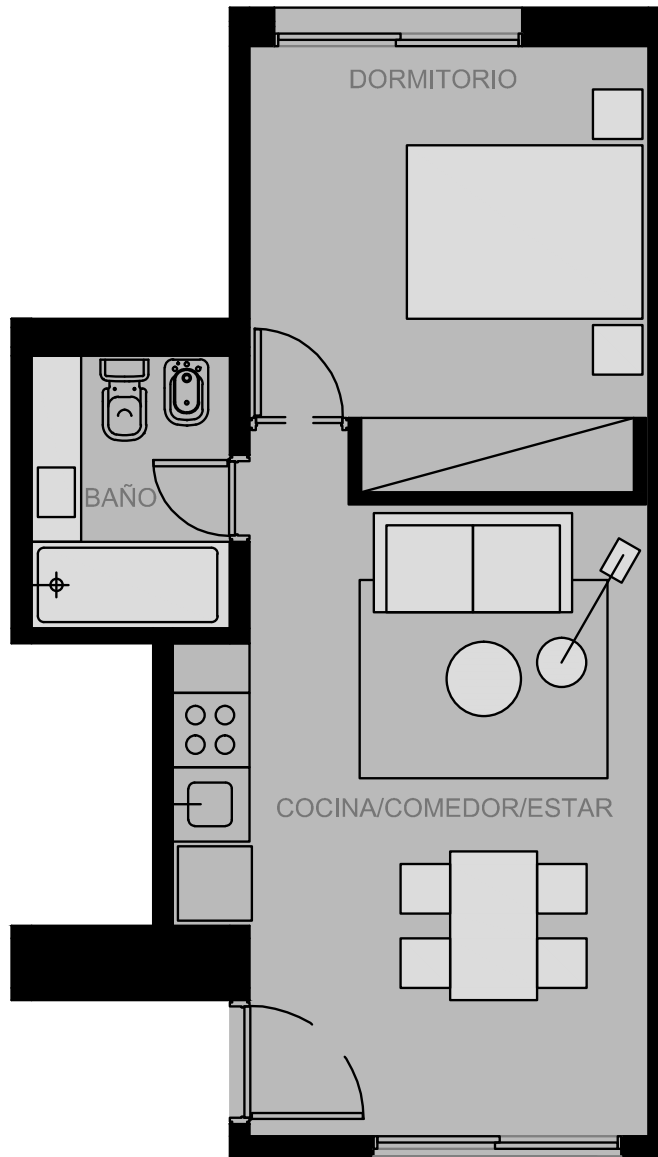
PRIMER PISO "B"
M2 TOTALES: 42,9



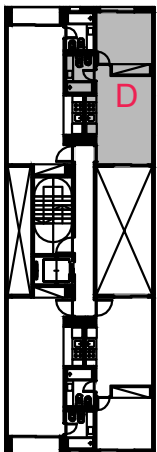


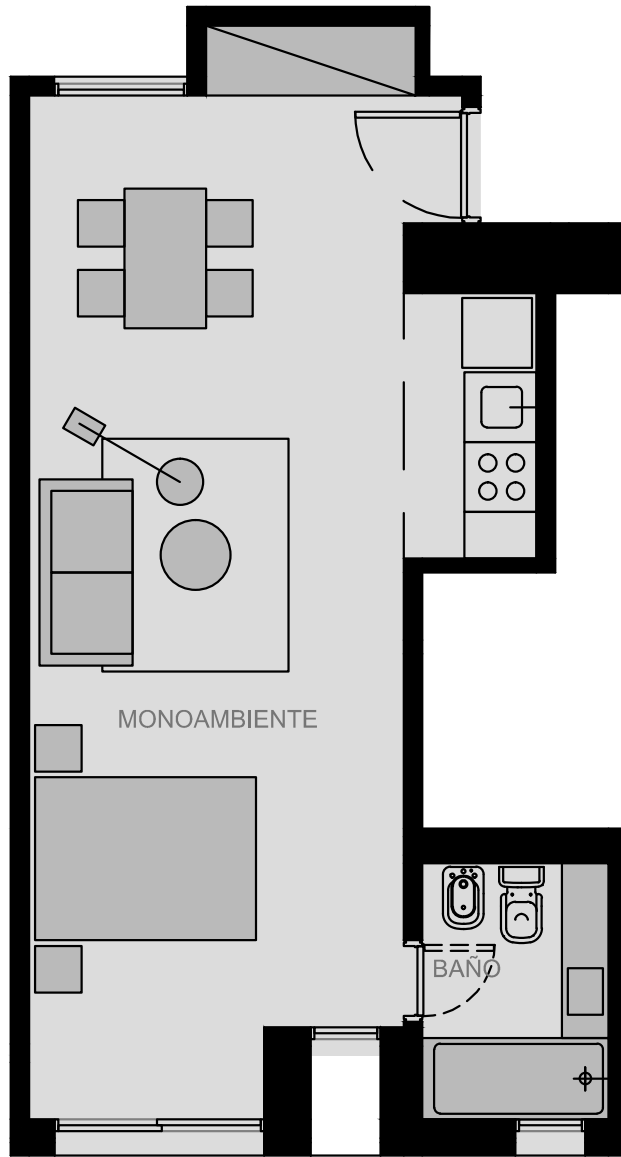
PRIMER PISO "C"
M2 TOTALES: 46,8



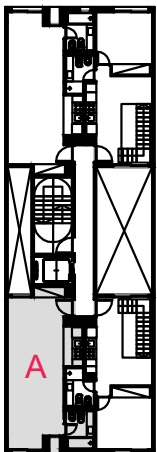


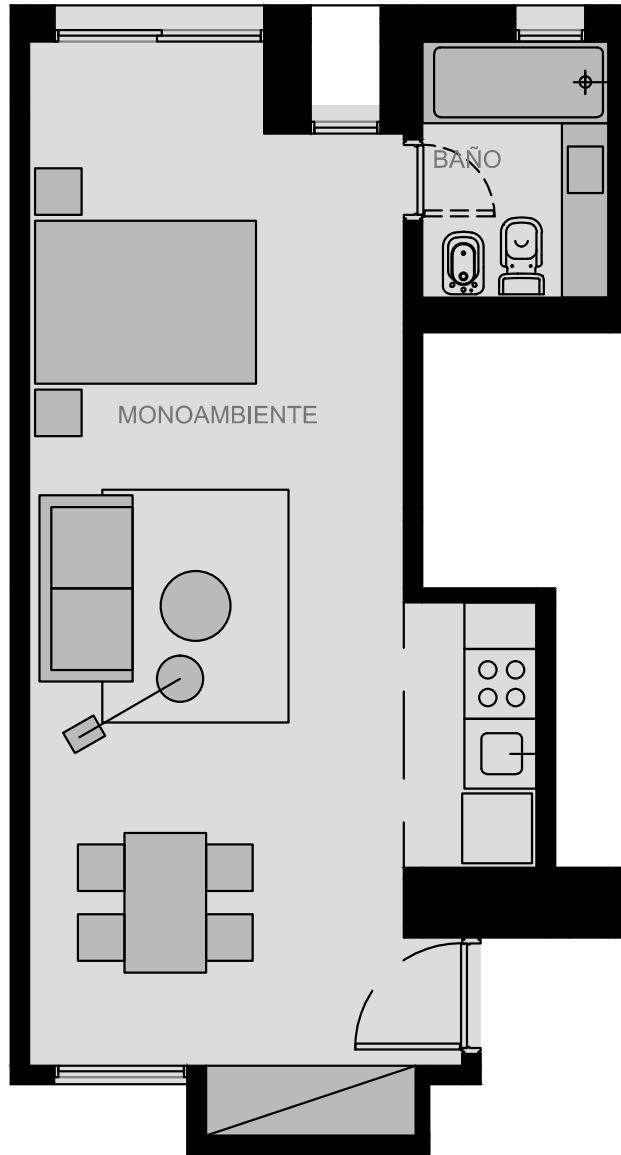
PRIMER PISO "D"
M2 TOTALES: 42,9



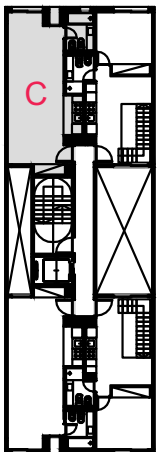


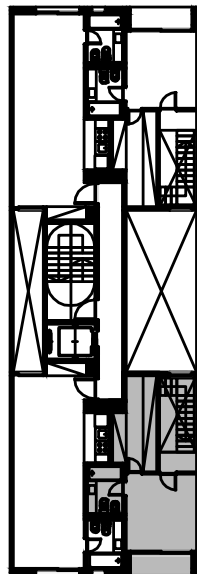
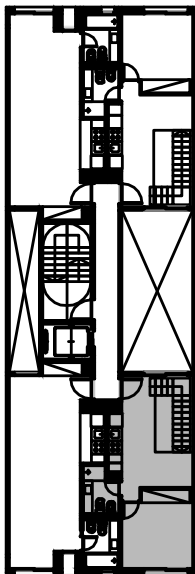
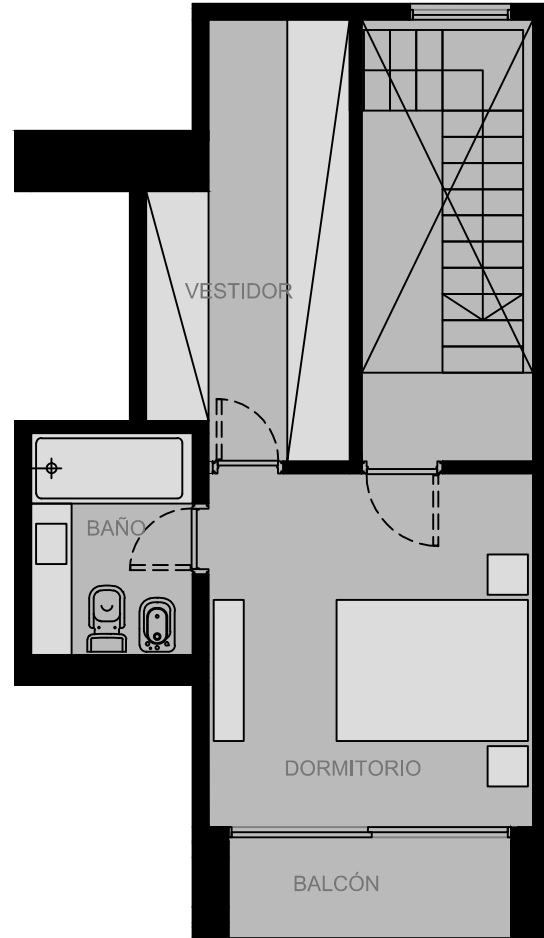
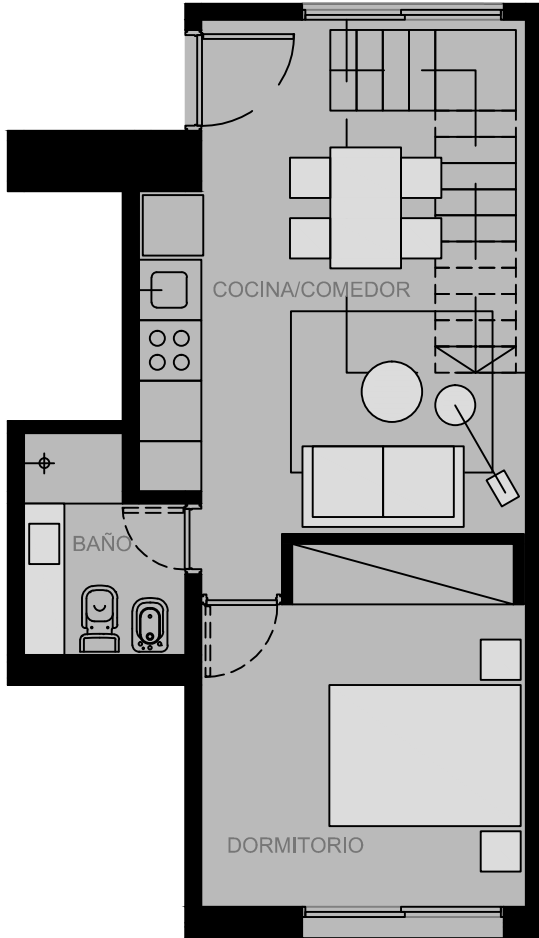
2° PISO "A"
M2 TOTALES: 46,3



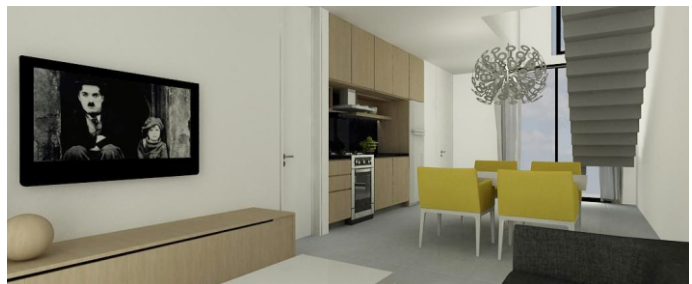


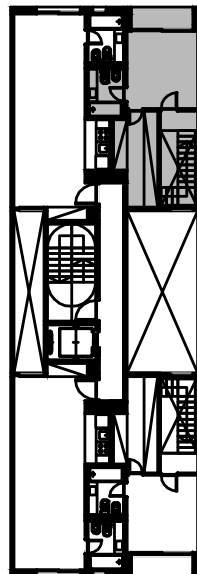
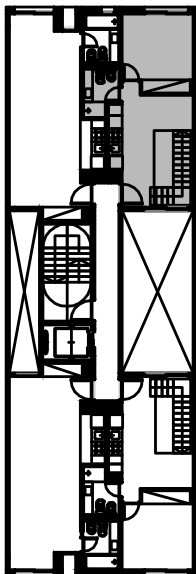
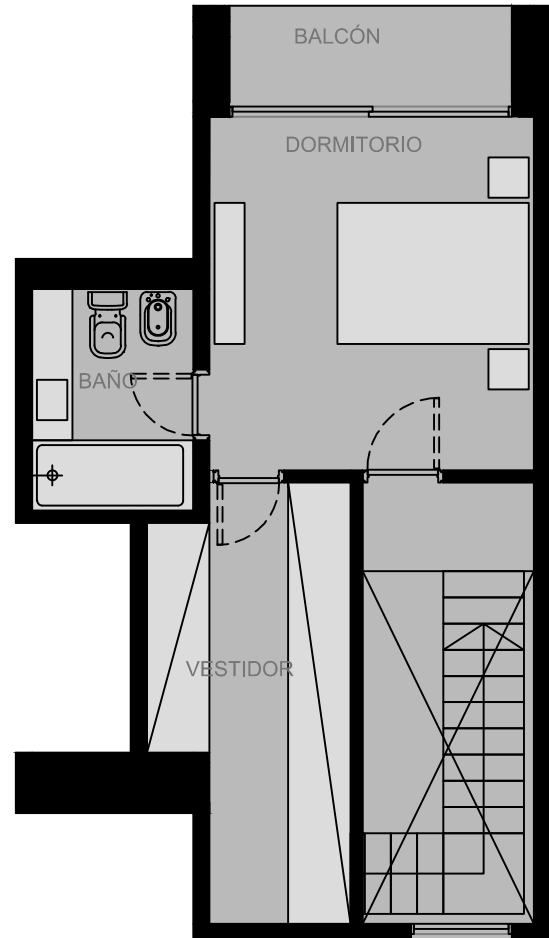
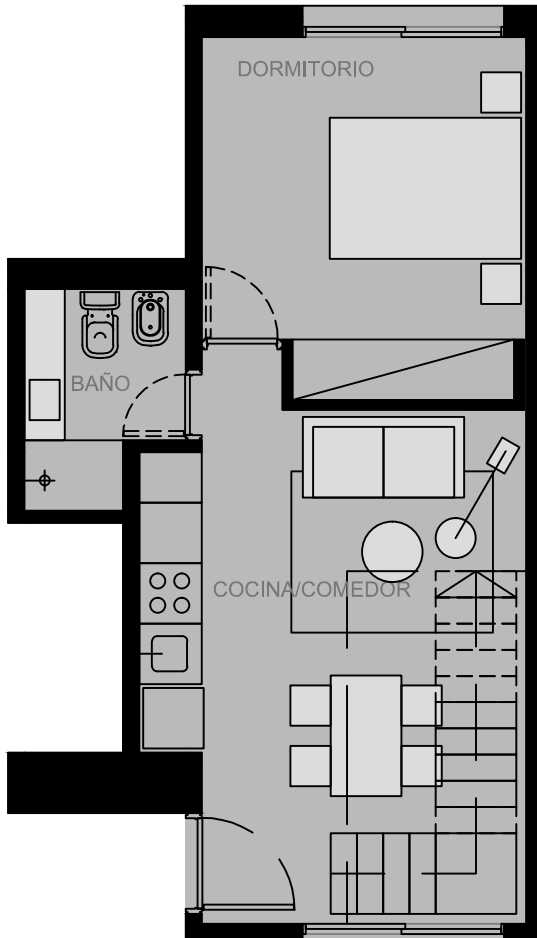
2° PISO "C"
M2 TOTALES: 46,3



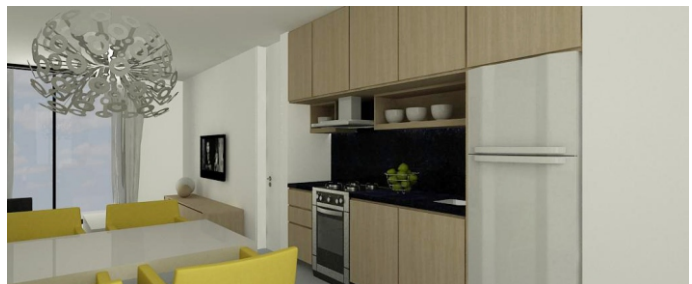


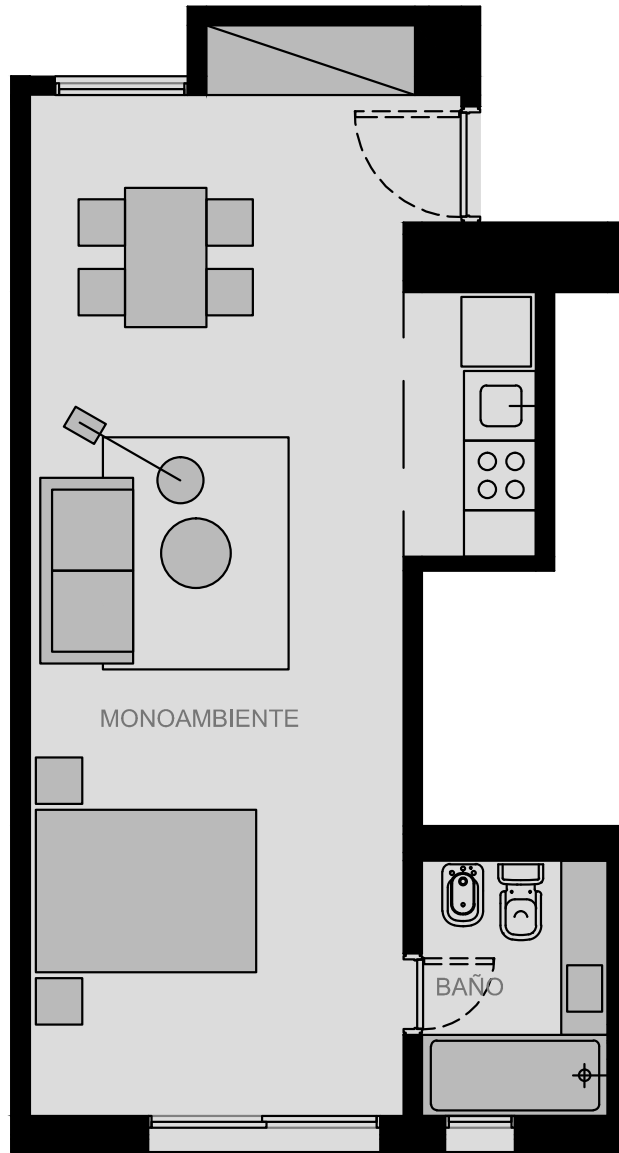
2° PISO "B"
M2 TOTALES: 78,2



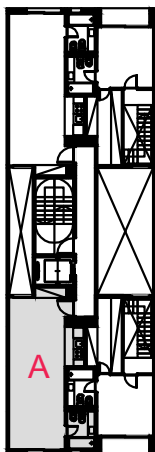


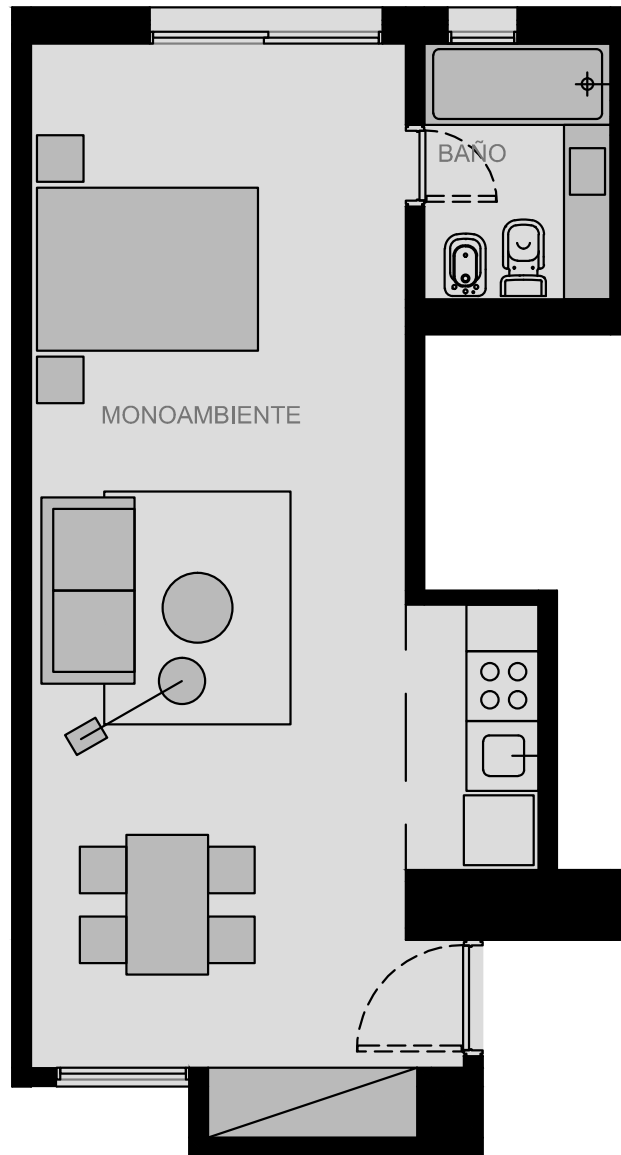
2° PISO "D"
M2 TOTALES: 78,2



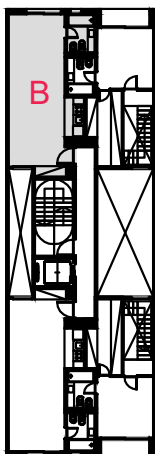


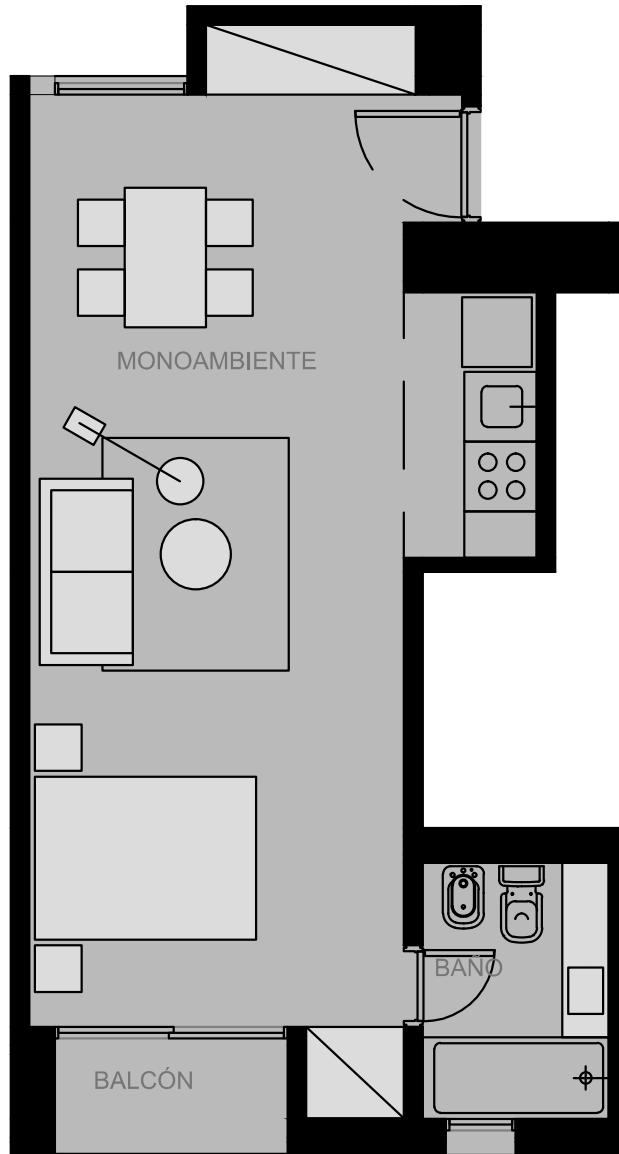
3° PISO "A"
M2 TOTALES: 46,9



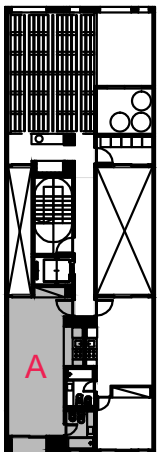


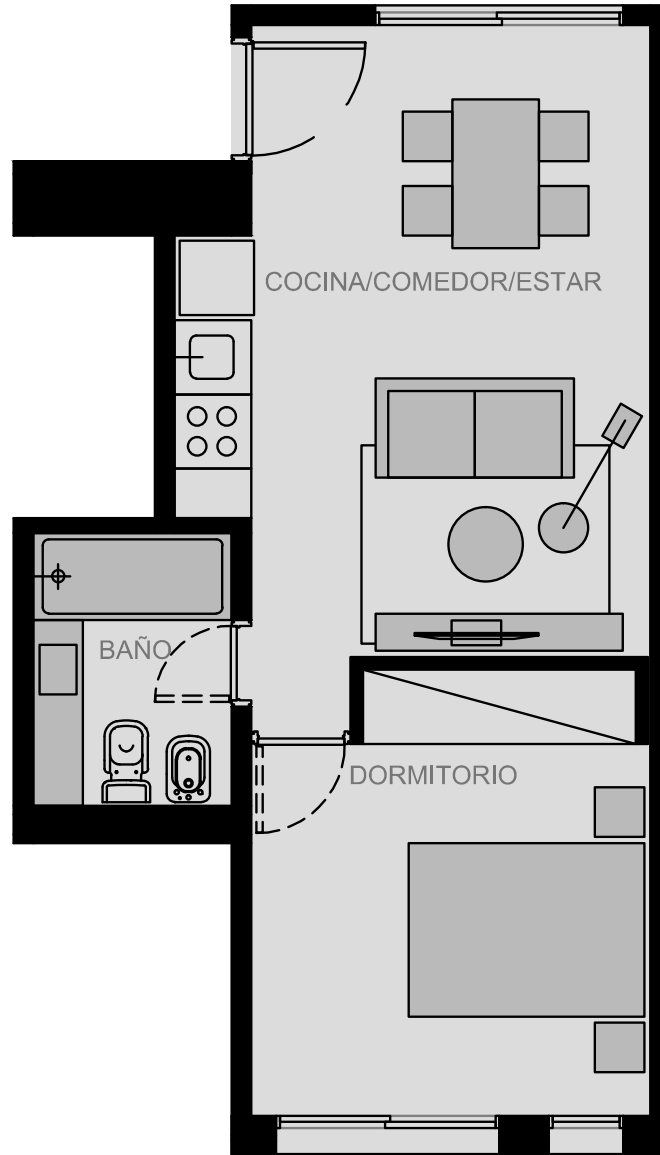
3° PISO "B"
M2 TOTALES: 46,9



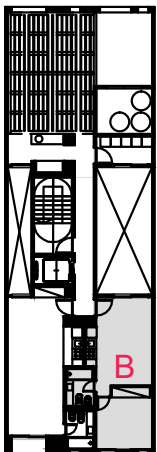


4° PISO "A"
M2 TOTALES: 46,9





4° PISO "B"
M2 TOTALES: 42,9





Construye y financia

HISSUMA

Dirección: Intendente Juan Lumbreras y Corrientes (SIPGR)

Teléfono: 5918- 1105



HISSUMA | LATAM

Agente Inmobiliario

LAURIA PROPIEDADES

Dirección: Bolívar 151 - Ramos Mejía

Teléfono: 4658-7211

